

聖和の翼

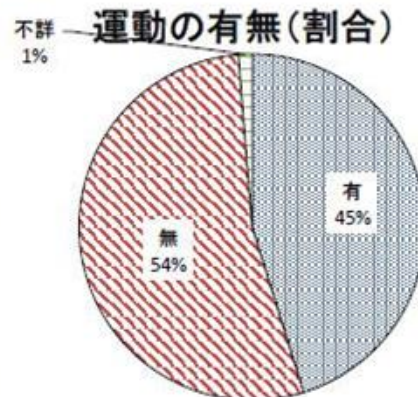
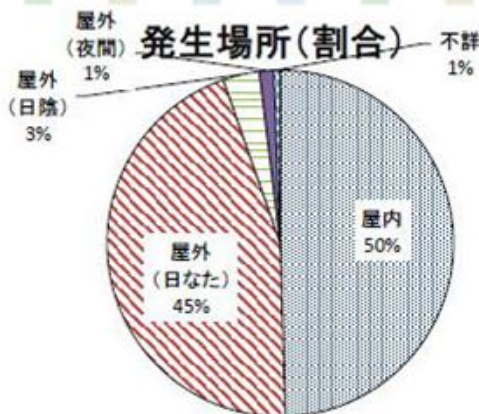
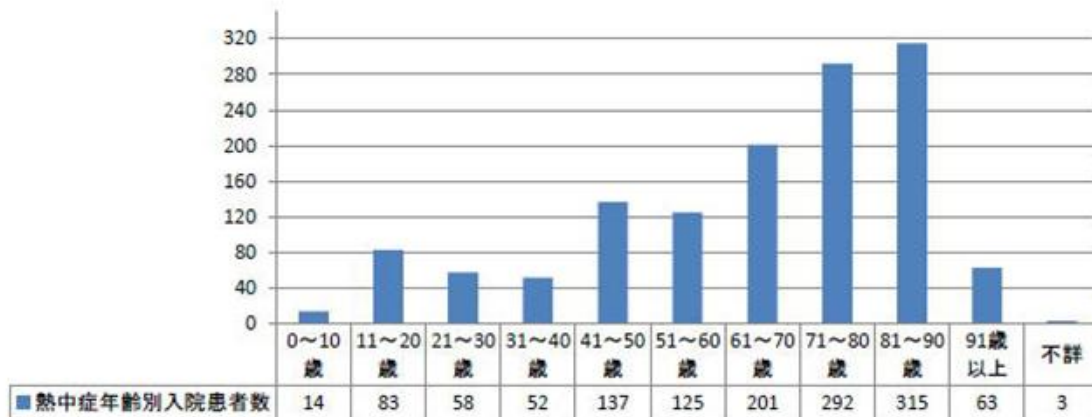


熱くなってきましたね！

熱中症に注意しましょう (>^<) !!

厚生労働省の発表によると、昨年国内で熱中症と診断された人数と年齢は以下のグラフの通りです。**50代から右肩上がり**となっています。

熱中症年齢別入院患者数(7月1日～9月30日)



そして意外な事に、発生場所は屋外よりも屋内、運動をしていなかった人が多く熱中症になっています。

皆さんはこんな症状を経験した事はありませんか？チェックしてみましょう！

- めまい、立ちくらみ、手足のしびれ、筋肉のこむら返り、気分が悪い
 - 頭痛、吐き気、嘔吐、倦怠感、虚脱感、いつもと様子が違う
- 重症になると、
- 返事がおかしい、意識消失、けいれん、からだが熱い

熱中症が疑われる人を見かけたら

涼しい場所へ

エアコンが効いている室内や風通しのよい日陰など、涼しい場所へ避難させる

からだを冷やす

衣服をゆるめ、からだを冷やす

(特に、首の回り、脇の下、足の付け根など)

水分補給

水分・塩分、経口補水液*などを補給する

* 水に食塩とブドウ糖を溶かしたもの



自力で水が飲めない、意識がない場合は、すぐに救急車を呼びましょう！

熱中症を予防するためには??

暑さを避ける

室内では・・・

- ▶ 扇風機やエアコンで温度を調節
- ▶ 遮光カーテン、すだれ、打ち水を利用
- ▶ 室温をこまめに確認
- ▶ WBGT値*も参考に

外出時には・・・

- ▶ 日傘や帽子の着用
- ▶ 日陰の利用、こまめな休憩
- ▶ 天気の良い日は、日中の外出をできるだけ控える

からだの蓄熱を避けるために

- ▶ 通気性のよい、吸湿性・速乾性のある衣服を着用する
- ▶ 保冷剤、氷、冷たいタオルなどで、からだを冷やす

*WBGT値：気温、湿度、輻射（放射）熱から算出される暑さの指数
運動や作業の度合いに応じた基準値が定められています。
環境省のホームページ（熱中症予防情報サイト）に、観測値と予想値が掲載されています。



あすなろ祭

6月15日にあすなろ祭が開催されました！



今年も暑い夏がやってきますね。先日、聖和記念病院の暑いイベント毎年恒例あすなろ祭が開催されました。フラ・アオアオ様、クールビート様、TK・フレンズ様をお迎えして、入院患者さん・そのご家族にいつもの病院とは少し違う活気に溢れた時間を楽しんで頂けました。

参加できなかった方々も写真を通して楽しんで頂ければと思います。

(イベント委員一同)





フラダンス：フラ・アオアオ様



キッズダンス：クール・ビート様



よさこい：TK・フレンズ様



医療法人せいわ会 聖和記念病院 医師外来勤務表 2019年4月1日より

		月	火	水	木	金	土
午前	1診	藤本	蓮尾	蓮尾	野村 (整形)	奥田 (循環器)	蓮尾
	2診	森田	古野	森田	古野	古野	森田
	3診	吉峯	堤 (糖尿)	藤本	吉峯	波多江	藤本
午後		波多江	藤本	波多江	森田	吉峯	ローテーション ※詳細な検査 は実施して おりません
					野村 (整形)	奥田 (循環器)	

外来診療時間 月～土
午前 9:00～12:30
午後 13:30～17:00

整形外科 毎週木曜日
循環器科 毎週金曜日
糖尿病内科 毎週火曜日午前

医療法人せいわ会 聖和記念病院
〒838-0102
福岡県小郡市津古1470-1
TEL 0942-75-1230
URL <https://www.seiwa-kai.com/>
発行責任者 院長 蓮尾春高
2019年7月15日発行

循環器科・整形外科は福岡大学筑紫病院の先生方です

本誌に掲載されている患者さんのお写真は、ご本人・ご家族様より承諾を得ております。