



## 聖和記念病院の介護療養病棟が 令和元年10月1日より介護医療院へ変わりました！

### ・介護医療院とは

「医療の必要な要介護者の方々の療養・生活施設」として、平成30年4月より創設された新しい介護保険対象の施設です。「日常的な医学管理」や「看取りやターミナルケア」等の医療機能と利用者の方々の生活スタイルに考慮し、プライバシーを尊重した「生活施設」としての機能を兼ね備えています。

### ・介護医療院の強み

1. 医師、看護師が24時間配置されており夜間も安心  
→急な容態の変化であっても医師や看護師をはじめとする医療スタッフが対応します。
2. 看取りやターミナルケアにも対応  
→スタッフが連携しながら生活を支えます。
3. 専門職によるリハビリテーションを受ける事が可能  
→個々の入居者さんの状態に合わせたリハビリを提供します。







介護医療院

介護医療院 ロゴマーク

## 厚生労働省が介護医療院の ロゴマークを一般公募し、発表

医師と介護スタッフの二重のサポート体制を  
持つ施設が花開く様子をイメージ

当院の介護医療院のは福岡県では18番目  
小郡三井地区では初の開設となります。

・プライバシー尊重という点もメリットのひとつ！



従来の療養病床はベッドをカーテンで仕切るだけでしたが、  
介護医療院は、家具・パーテーションなども組み合わせて  
入居者さんのプライバシーが守られるように配慮され、  
より生活の場として機能するようになっています。

詳しくは院内に掲示してあります。

「聖和記念病院介護医療院開設のお知らせ」を  
ご覧ください。





# サンカルナテラス三国が丘駅前にて 第2回せいわ健康教室を開催しました！

令和元年7月23日にサンカルナテラス三国が丘駅前で第2回せいわ健康教室を、リハビリテーション部の言語聴覚士を講師として開催しました。

今回のテーマは「誤嚥（ごえん）性肺炎予防について」でした。誤嚥性肺炎という言葉を知っていらっしゃる入居者さんは多くいらっしゃったのですが、どのような事が原因で起こるのか、どのような症状が現れるのかまた、どのようにしたら防げるのかなどの詳しい事までにはご存じなかったようで皆さん熱心に教室に参加して頂きました。



誤嚥性肺炎とはどのような疾患なのかを知っていただいた後はスクリーニングチェックにてご自身の状態を把握していただき、もしも誤嚥を起した際の対応法や、各々の段階に合わせた嚥下体操も実演指導させていただきました。





# 皆さんも嚙下体操をやってみましょう!



## 聖和記念病院

## 嚙下体操

### 深呼吸

手をあげて、深呼吸(2回)



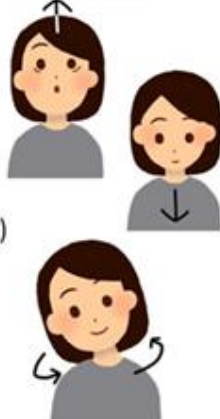
### 肩の運動

- ①肩を上にあげて、ストンと落とす(3回)
- ②肩を前回し(10回) 後ろ回し(10回)



### 首の運動

- ①下→上を見る(3回)
- ②右→左に傾ける(3回)
- ③右後ろ→左後ろを見る(3回)
- ④ゆっくり回す(2回)



### 口の運動

- ①ほっぺたを膨らませる(2回)
- ②ほっぺたをすぼめる(2回)
- ③舌を出すー引く(5回)
- ④舌を右ー左(5回)



### 発声

- ①パパパパ(2回)
- ②タタタタ(2回)
- ③カカカカ(2回)
- ④ララララ(2回)
- ⑤大きく息を吸った後に、できるだけ長く「アー」という

※これを食前に行いましょう!

## 医療法人せいわ会 聖和記念病院 医師外来勤務表 2019年10月現在

		月	火	水	木	金	土
午前	1診	藤本	蓮尾	蓮尾	吉峯	奥田 (循環器)	蓮尾
	2診	森田	古野	森田	古野	古野	森田
	3診	吉峯	堤 (糖尿)	藤本	野村 (整形)	波多江	藤本
午後		波多江	藤本	波多江	森田	吉峯	ローテーション ※詳細な検査 は実施しており ません
					野村 (整形)	奥田 (循環器)	

※都合により、休診となる事もありますのでご了承ください

外来診療時間 月～土  
午前 9:00～12:30  
午後 13:30～17:00

整形外科 毎週木曜日  
循環器科 毎週金曜日  
糖尿病内科 毎週火曜日午前

医療法人せいわ会 聖和記念病院  
〒838-0102  
福岡県小郡市津古1470-1  
TEL 0942-75-1230  
URL: <https://www.seiwa-kai.com/>  
発行責任者 院長 蓮尾香高  
2019年10月15日発行

循環器科・整形外科は福岡大学筑紫病院の先生方です

本誌に掲載されている患者さんのお写真は、ご本人・ご家族より承諾を得ております。